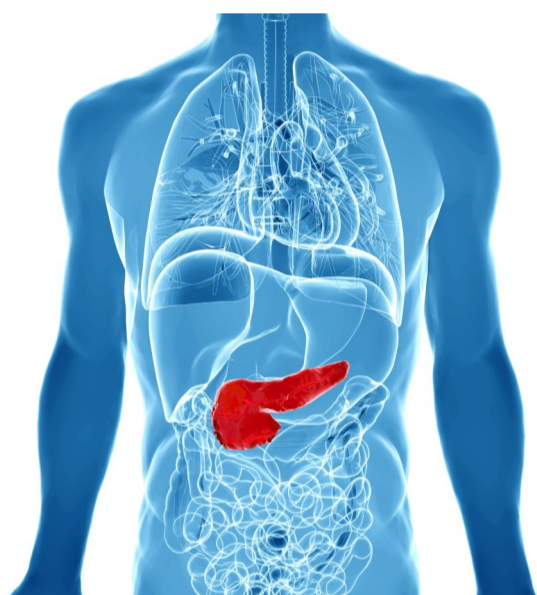


**Ordine Provinciale  
dei Medici Chirurghi  
e degli Odontoiatri  
Di Novara**



**ISCRIZIONE GRATUITA  
ENTRO IL 21.11.2025  
Disponibili 60 posti**

**PROVIDER E SEGRETERIA**

**ORGANIZZATIVA:**

**Ordine dei Medici Chirurghi**

**e degli Odontoiatri**

**Via Torelli, 31/A**

**28100 Novara**

**Tel. 0321.410130**

**ordinemediciodontoiatrinovara@gmail.com**



**CREDITI E.C.M.**

**5**

**APPROCCIO MULTIDISCIPLINARE  
E PERSONALIZZATO  
AL TUMORE DEL PANCREAS**

**Direzione scientifica : Prof. Matteo Donadon – Dott.ssa Laura Forti**

**Sabato 22 Novembre 2025**

Sala Convegni - Via Torelli 31/A - NOVARA

8.30 - 09.00	Registrazione partecipanti
09.00 - 09.20	Presentazione del corso <b>Prof. Matteo Donadon – Dott.ssa Laura Forti</b>
<b>Sessione I</b>	Moderatori : <b>Dott.ssa Laura Forti – Dott. Nico Pagano</b>
09.20 - 09.40	Epidemiologia e presentazione clinica del tumore del pancreas <b>Dott.ssa Maria Vittoria Grassini</b>
09:40 - 10.00	Diagnosi strumentale radiologica <b>Dott.ssa Anna Colarieti</b>
10.00 - 10.20	Diagnosi endoscopica <b>Dott.ssa Giovanna Impellizzeri</b>
10.20 - 10.40	Approccio multidisciplinare alla gestione dell'ittero: radiologo, endoscopista e chirurgo <b>Dott. Giulio Donato – Dott. Marco Spinetta – Dott. Paolo Baroffio</b>
10.40 - 11.00	<b>Coffee break</b>
<b>Sessione II</b>	Moderatori : <b>Prof. Matteo Donadon – Dott. Raffaele Romito</b>
11.00 - 11.20	Cisti pancreatiche e tumori neuroendocrini <b>Dott. Luca Portigliotti</b>
11.20 - 11.40	La terapia sistemica nei pazienti operabili <b>Dott.ssa Laura Forti</b>
11.40 - 12.00	La resezione chirurgica dei tumori del pancreas <b>Dott. Marcello Di Martino – Dott. Massimiliano Nicolosi</b>
12.00 - 12.20	La gestione dei pazienti operati una volta dimessi <b>Dott. Matteo Colangelo – Dott.ssa Petra Porta</b>
12.20 - 12.40	La cura dei pazienti non operabili e metastatici: dalla chemioterapia al simultaneous care <b>Dott.ssa Nastassja Tober – Dott. Simone Piazza</b>
12.40 - 13.00	La radioterapia del tumore del pancreas <b>Dott.ssa Micol Zannetti</b>
13.00 - 13.20	Verso la "pancreas unit" <b>Prof. Matteo Donadon – Dott.ssa Laura Forti</b>
13.20 - 13.40	Discussione e conclusioni
13.40 - 14.00	<b>Questionario ECM</b>

**Seguirà Light Lunch**