



A.S.L. NO

Azienda Sanitaria Locale
di Novara

Sede Legale: viale Roma, 7 – 28100 Novara

Tel. 0321 374111 – fax 0321 374519

www.asl.novara.it

Prot. (*)

Borgomanero, (*)

(*) n. e data della registrazione di protocollo riportati nei metadati Archiflow

- A**
- SC/SS/SSD**
DIRETTORI/RESPONSABILI
CPSS
P.O. Ss. Trinità di Borgomanero
- SC MECAU**
Direttore, Dott. Claudio Didino
Coordinatrice, CPSS Paola Alberganti
- SC Anestesia e Rianimazione**
Direttore, Dott. Davide Colombo
Coordinatrice, CPSS Maria Iaci
- SC Ginecologia ed Ostetricia**
Direttore, Dott. Giovanni Ruspa
Coordinatrice, CPSO Roberta Pisani
- SC Pediatria**
Direttore, Dott. Oscar Nis Haitink
Coordinatrice, CPSS Simona Piralla
- SC Medicina Interna**
Direttore, Dott. Gianluca Airoidi
Coordinatrice, CPSS Maurizia Sezzano
- SC Farmacia Ospedaliera**
Direttore, Dott.ssa Loredana Donetti
- SC Tecnico-Patrimoniale**
Acquisti e logistica, Dott. Sergio Pelizzone
- p.c.**
- Gruppo Ospedaliero Emergenze Infettive**
Dott. Gianluca Airoidi
Dott. Giovanni Camisasca
Dott. Davide Colombo
Dott. Claudio Didino
Dott. Oscar Nis Haitink
Dott.ssa Emilia Sciandivasci
- Gruppo Aziendale Emergenze Infettive**
Dott. Bartolomeo Ficili
Dott. Aniello Esposito
Dott. Edoardo Moia
Dott.ssa Samuela Bighiani
- S.C. Di.P.Sa.**
- S.C. SISP**
- Medico Competente**
Dott. Michele Bestagini
Dott.ssa Vania Tommasini
- Servizio Prevenzione e Protezione**
Responsabile, Dott. Andrea Bertaccini
- Direzione Generale ASL NO**
Direttore Generale, Dott.ssa Arabella Fontana
Direttore Sanitario, Dott.ssa Elide Azzan
Responsabile Go.C.S.S., Dott.ssa Daniela Sarasino
- S.C. S.Pre.S.A.L.**



www.regione.piemonte.it/sanita

Azienda Sanitaria Locale NO – Istruttore pratica: Dott. Francesco Di Nardo (3509)

Direzione Medica dei P.O. Borgomanero – Direttore Medico f.f.: Dott.ssa Elisabetta Alliata

Viale Zoppis 10 – 28021 Borgomanero; tel. 0322 848307/349/449/523; fax 0322/848265; email: dirmedica.bor@asl.novara.it

**A.S.L. NO**Azienda Sanitaria Locale
di Novara

Sede Legale: viale Roma, 7 – 28100 Novara

Tel. 0321 374111 – fax 0321 374519

www.asl.novara.it

Direttore, Dott.ssa Ivana Cucco

**OGGETTO: CHIARIMENTI CIRCA L'APPROPRIATO IMPIEGO E LE MODALITÀ DI RICHIESTA DEI DPI
E DEI DISPOSITIVI MEDICI NEL CORSO DELL'EMERGENZA COVID-19 –
AGGIORNAMENTO 06/03/2020**

Nel corso dell'emergenza COVID-19 il personale sanitario deve, per tipologia di paziente e attività, indossare i seguenti DPI/DM:

Pre-triage MECAU	Screening preliminare	<ul style="list-style-type: none">Mascherina chirurgicaCamice monouso a manica lunga <u>non</u> impermeabileProtezione occhiGuanti (doppi) <p style="text-align: right;">VESTIZIONE "A"</p>
Reparti/MECAU	Assistenza diretta a paziente in percorso protetto, procedure che <u>non</u> generano aerosol*	<ul style="list-style-type: none">Mascherina chirurgicaCamice monouso a manica lunga <u>non</u> impermeabileProtezione occhiGuanti (doppi) <p style="text-align: right;">VESTIZIONE "A"</p>
Reparti/MECAU	Assistenza diretta a paziente in percorso protetto, procedure che <u>generano aerosol</u> *	<ul style="list-style-type: none">Facciale filtrante FFP2/FFP3Camice monouso a manica lunga <u>impermeabile</u>Protezione occhiGuanti (doppi)Cuffia <p style="text-align: right;">VESTIZIONE "B"</p>
Pre-triage ambulatori	Screening preliminare	<ul style="list-style-type: none">Mantenere la distanza di un metro dal pazienteMascherina chirurgica
Ambulatori	Paziente senza sintomi respiratori	Non sono previsti DPI/DM se non per altro quadro clinico
Ambulatori	Paziente con sintomi respiratori	<ul style="list-style-type: none">Mascherina chirurgicaCamice monouso a manica lunga <u>non</u> impermeabileProtezione occhiGuanti (doppi) <p style="text-align: right;">VESTIZIONE "A"</p>

**a titolo esemplificativo: intubazione, estubazione, broncoscopie, broncoaspirati, ventilazione non invasiva, CPAP, espettorato indotto.*

www.regione.piemonte.it/sanita

Azienda Sanitaria Locale NO – Istruttore pratica: Dott. Francesco Di Nardo (3509)

Direzione Medica dei P.O. Borgomanero – Direttore Medico f.f.: Dott.ssa Elisabetta Alliata

Viale Zoppis 10 – 28021 Borgomanero; tel. 0322 848307/349/449/523; fax 0322/848265; email: dirmedica.bor@asl.novara.it



A.S.L. NO

Azienda Sanitaria Locale
di Novara

Sede Legale: viale Roma, 7 – 28100 Novara


Tel. 0321 374111 – fax 0321 374519

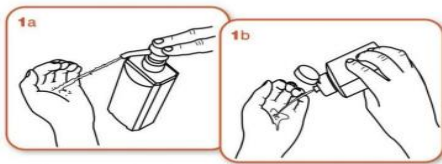
www.asl.novara.it

Considerate le difficoltà di reperimento di facciali filtranti, mascherina chirurgiche e camici monouso durante questa emergenza, si prega di usare tali dispositivi con massimo giudizio.

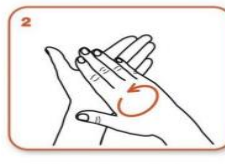
Indossare solo dispositivi integri. I dispositivi di protezione individuale devono essere indossati prima del contatto con il paziente. Il paziente del percorso protetto o con sintomi respiratori dovrà essere educato al galateo della tosse, all'igiene delle mani e ad indossare sempre una mascherina chirurgica in presenza di altre persone, inclusi gli operatori sanitari. Il paziente del percorso protetto dovrà essere posto in isolamento da droplet.

**USA LA SOLUZIONE ALCOLICA PER L'IGIENE DELLE MANI!
LAVALE CON ACQUA E SAPONE SOLTANTO SE VISIBILMENTE SPORCHE!**

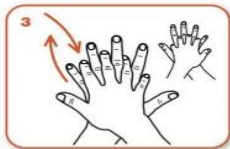
 Durata dell'intera procedura: **20-30 secondi**



Versare nel palmo della mano una quantità di soluzione sufficiente per coprire tutta la superficie delle mani.



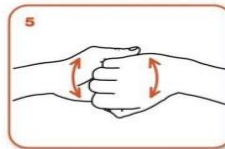
frizionare le mani palmo contro palmo



il palmo destro sopra il dorso sinistro intrecciando le dita tra loro e viceversa



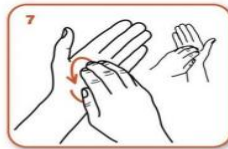
palmo contro palmo intrecciando le dita tra loro



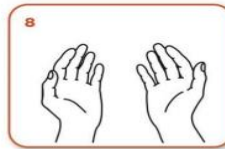
dorso delle dita contro il palmo opposto tenendo le dita strette tra loro



frizione rotazionale del pollice sinistro stretto nel palmo destro e viceversa



frizione rotazionale, in avanti ed indietro con le dita della mano destra strette tra loro nel palmo sinistro e viceversa



...una volta asciutte, le tue mani sono sicure.

IGIENE DELLE MANI

Una delle principali misure di controllo della diffusione del SARS-CoV-2 è l'igiene delle mani, che va praticata come da procedura aziendale prima e dopo aver indossato i guanti ed essere entrati in contatto col paziente e con ciò che lo circonda. Evitare di toccare con le mani (anche se guantate) occhi, naso e bocca.

GALATEO DELLA TOSSE

Buona norma tossire o starnutire nella piega del gomito, non riutilizzare fazzoletti sporchi, evitare luoghi affollati e tenersi a distanza di almeno un metro da persone con sintomi respiratori.

Gli operatori che sviluppano sintomi simil-influenzali o febbre devono subito segnalarlo al proprio Direttore, Responsabile o Coordinatore.

VESTITIZIONE "A"

L'operatore, in un locale separato e prima di essere entrato nel raggio di un metro di distanza dal paziente, provvederà, nella sequenza descritta:

1. ad idonea **igiene delle mani** (le quali devono essere sempre prive di monili, con unghie corte e dal profilo arrotondato);
2. a indossare un primo paio di **guanti**;
3. a indossare il **camice monouso NON idrorepellente a manica lunga** con i polsini sopra i guanti, allacciandolo bene sul collo;
4. a indossare la **mascherina chirurgica**;
5. a indossare **occhiali o visiera**;
6. a indossare un secondo paio di **guanti**, sopra i polsini del camice.



www.regione.piemonte.it/sanita

Azienda Sanitaria Locale NO – Istruttore pratica: Dott. Francesco Di Nardo (3509)

Direzione Medica dei P.O. Borgomanero – Direttore Medico f.f.: Dott.ssa Elisabetta Alliata

Viale Zoppis 10 – 28021 Borgomanero; tel. 0322 848307/349/449/523; fax 0322/848265; email: dirmedica.bor@asl.novara.it



A.S.L. NO

Azienda Sanitaria Locale
di Novara

Sede Legale: viale Roma, 7 – 28100 Novara

Tel. 0321 374111 – fax 0321 374519

www.asl.novara.it

Non conservare mascherine chirurgiche allacciate sotto il mento se si sospetta una contaminazione. VESTIZIONE “B”

L’operatore, in un locale separato e prima di essere entrato nel raggio di un metro di distanza dal paziente, provvederà, nella sequenza descritta:

- 1.
2. ad idonea **igiene delle mani** (le quali devono essere sempre prive di monili, con unghie corte e dal profilo arrotondato);
3. a indossare un **primo paio di guanti**;
4. a indossare il **camice monouso idrorepellente a manica lunga** sopra il primo paio di guanti, allacciandolo bene sul collo;
5. a indossare la **cuffia** (i capelli devono essere legati);
6. a indossare il **facciale filtrante FFP2 (o FFP3)**, facendolo aderire bene al volto (in particolare, facendo pressione sull’osso nasale in modo che il ferretto aderisca bene al naso e non lasci spazi aperti tra zigomi e orbite);
7. a indossare **occhiali o visiera**;
8. a indossare un **secondo paio di guanti** con il polsino sopra quello del camice.

ATTENZIONE: è inutile e rischioso indossare mascherine chirurgiche sotto il facciale filtrante: la presenza della mascherina chirurgica riduce l’efficacia del facciale.

Allo stesso modo è necessario indossare il facciale su un volto privo di barba/baffi o creme/cosmetici o monili/piercing per garantire una migliore aderenza.

Non conservare facciali filtranti allacciati sotto il mento se si sospetta una contaminazione.

Quando si indossa il facciale, per verificare l’assenza di perdite, tappare la valvola di respirazione con la mano guantata e inspirare profondamente. Se il facciale è stato indossato correttamente non passerà aria. Evitare urti o contatti accidentali col dispositivo di protezione che potrebbero comprometterne l’aderenza. **Il facciale filtrante andrà smaltito immediatamente se bagnato/imbrattato o toccato con le mani o con i guanti contaminati. Non riporre dispositivi usati su superfici o nelle tasche.**

SSVESTIZIONE “



”



 **REGIONE
PIEMONTE**

www.regione.piemonte.it/sanita

Azienda Sanitaria Locale NO – Istruttore pratica: Dott. Francesco Di Nardo (3509)

Direzione Medica dei P.O. Borgomanero – Direttore Medico f.f.: Dott.ssa Elisabetta Alliata

Viale Zoppis 10 – 28021 Borgomanero; tel. 0322 848307/349/449/523; fax 0322/848265; email: dirmedica.bor@asl.novara.it



A.S.L. NO

Azienda Sanitaria Locale
di Novara

Sede Legale: viale Roma, 7 – 28100 Novara

Tel. 0321 374111 – fax 0321 374519

www.asl.novara.it

SVESTIZIONE “A”

Fare attenzione ad evitare qualsiasi contatto tra i dispositivi contaminati e la zona del viso. Le visiere non monouso vanno sanificate a ogni utilizzo.

L'operatore si avvicinerà al contenitore dei rifiuti biologici (nella zona filtro, se disponibile, e comunque senza allontanarsi dalla stanza del paziente) dove conferirà i dispositivi monouso immediatamente dopo averli utilizzati. Provvederà in sequenza:

1. a togliere il primo paio di **guanti**. Il primo guanto va rimosso pizzicandolo sul polsino dalla parte esterna e rivoltandolo mentre lo si sfilava. Il secondo guanto va rimosso prendendo il polsino dalla parte interna (evitando di toccare la parte esterna) e rivoltandolo mentre lo si sfilava;
2. a rimuovere il **camice**, slacciandolo dietro e facendo in modo di raccoglierlo su se stesso, tenendo fuori la parte interna;
3. a rimuovere **occhiali o visiera**, riporli in un telo imbevuto di disinfettante e quindi conferirli*;
4. a rimuovere la **mascherina chirurgica**, prendendola dai lacci dietro;
5. a rimuovere il secondo paio di **guanti**;
6. a praticare l'**igiene delle mani** e al dispenser di gel idroalcolico più vicino.

Le modalità per il conferimento devono prevedere il supporto di un ulteriore operatore che riceve occhiali o visiera. L'igienizzazione deve essere effettuata con **ipoclorito di sodio (0,1%-0,5%), **etanolo (62-71%)** o **perossido di idrogeno (0,5%)**.*

SVESTIZIONE “B”

Fare attenzione ad evitare qualsiasi contatto tra i dispositivi contaminati e la zona del viso. Le visiere non monouso vanno sanificate a ogni utilizzo.

L'operatore si avvicinerà al contenitore dei rifiuti biologici (nella zona filtro, se disponibile, e comunque senza allontanarsi dalla stanza del paziente) dove conferirà i dispositivi monouso immediatamente dopo averli utilizzati. Provvederà in sequenza:

1. a togliere il **primo paio di guanti**. Il primo guanto va rimosso pizzicandolo sul polsino dalla parte esterna e rivoltandolo mentre lo si sfilava. Il secondo guanto va rimosso prendendo il polsino dalla parte interna (evitando di toccare la parte esterna) e rivoltandolo mentre lo si sfilava;
2. a rimuovere il **camice**, slacciandolo dietro e facendo in modo di raccoglierlo su se stesso, tenendo fuori la parte interna;
3. a rimuovere **occhiali o visiera**, riporli in un telo imbevuto di disinfettante e quindi conferirli*;
4. a rimuovere il **facciale filtrante FFP2 (o FFP3)**, prendendolo dai lacci dietro;
5. a rimuovere la **cuffia** afferrandola dalla parte posteriore;
6. a rimuovere i **guanti**;
7. a praticare l'**igiene delle mani** al dispenser di gel idroalcolico più vicino.



www.regione.piemonte.it/sanita

Azienda Sanitaria Locale NO – Istruttore pratica: Dott. Francesco Di Nardo (3509)

Direzione Medica dei P.O. Borgomanero – Direttore Medico f.f.: Dott.ssa Elisabetta Alliata

Viale Zoppis 10 – 28021 Borgomanero; tel. 0322 848307/349/449/523; fax 0322/848265; email: dirmedica.bor@asl.novara.it



A.S.L. NO

Azienda Sanitaria Locale
di Novara

Sede Legale: viale Roma, 7 – 28100 Novara

Tel. 0321 374111 – fax 0321 374519

www.asl.novara.it

Le modalità per il conferimento devono prevedere il supporto di un ulteriore operatore che riceve occhiali o visiera. L'igienizzazione deve essere effettuata con **ipoclorito di sodio (0,1%-0,5%), etanolo (62-71%) o perossido di idrogeno (0,5%).*

MODALITÀ RICHIESTA DPI, MASCHERINE CHIRURGICHE E GEL IDROALCOLICO ALLA FARMACIA OSPEDALIERA

Le richieste, **adeguatamente motivate**, dovranno pervenire tramite e-mail dal Coordinatore (o suo delegato) al seguente indirizzo: farmacia.dispositivi@asl.novara.it con l'indicazione del dispositivo richiesto, la quantità, il centro di costo, la struttura richiedente ed il luogo di consegna.

MINIMIZZARE L'IMPIEGO DI DPI E DM

Limitare l'accesso ai locali che ospitano pazienti in percorso protetto ai soli operatori che prestano assistenza diretta. Pianificare le attività assistenziali in modo da ridurre il numero di accessi alla stanza di tali pazienti (es: misurare parametri vitali, somministrare farmaci, effettuare visite e medicazioni durante lo stesso accesso). Identificare il personale addetto a prestare assistenza ai pazienti in isolamento ed evitare di ruotare tale personale durante lo stesso turno. Limitare il numero di svestizioni al minimo necessario.

IL DIRIGENTE MEDICO DI DIREZIONE MEDICA DI PRESIDIO

dott. Francesco Di Nardo

Firmato digitalmente ai sensi dell'art. 21 D.Lgs. 82/2005

Documenti di riferimento:

- Art. 34 DECRETO-LEGGE 2 marzo 2020, n. 9
- ECDC. Guidance for wearing and removing personal protective equipment in healthcare settings for the care of patients with suspected or confirmed COVID-19, Febbraio 2020
- WHO. Rational use of personal protective equipment for coronavirus disease (COVID-19): interim guidance. 27 febbraio 2020
- Procedura aziendale igiene delle mani ASL NO
- Procedura aziendale uso dei guanti ASL NO



www.regione.piemonte.it/sanita

Azienda Sanitaria Locale NO – Istruttore pratica: Dott. Francesco Di Nardo (3509)

Direzione Medica dei P.O. Borgomanero – Direttore Medico f.f.: Dott.ssa Elisabetta Alliata

Viale Zoppis 10 – 28021 Borgomanero; tel. 0322 848307/349/449/523; fax 0322/848265; email: dirmedica.bor@asl.novara.it
